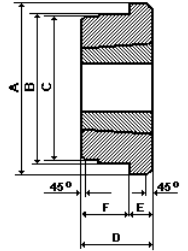


Einschweißnaben

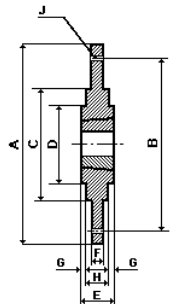
WHM Einschweißnaben für Taperbuchsen Typ WM oder WH sind aus Stahl gefertigt. Die Einschweißnaben sind mit einem Flansch versehen, so daß sie sowohl in aus Stahl gefertigte Ketten-, Pumpen- oder Ventilatorräder, als auch in Keilriemenscheiben oder dergleichen eingeschweißt und auf einer Welle montiert werden können.



Best.Nr.	Typ	Buchse Nr.	A	B +0,0 -0,05	C	D +0,5 -0,05	E	F
50WH1200	WH12	1210	70	65	64,5	25	9	10
50WH1600	WH16	1610	80	75	74,5	25	9	10
50WH2000	WH20	2012	95	90	89,5	32	12	12
50WH2500	WH25	2517	115	110	109,5	44	19	15
50WH3000	WH30	3020	145	140	139,5	50	19	15
50WH3500	WH35	3525	190	180	179,5	65	25	25
50WH4000	WH40	4040	200	190	189,5	101	32	30
50WH4500	WH45	4545	210	200	199,5	114	40	30
50WH5000	WH50	5050	230	220	219,5	127	40	35
50WM1200	WM12	1210	70	60	58	32	10	9
50WM1600	WM16	1615	83	70	68	38	11	16
50WM2000	WM20	2012	95	90	88	32	12	12
50WM2500	WM25	2517	127	110	108	44	19	13
50WM3000	WM30	3030	152	130	125	76	19	25
50WM3500	WM35	3535	184	155	151	89	32	25
50WM4000	WM40	4040	225	195	187	102	32	32
50WM4500	WM45	4545	254	220	213	114	32	38
50WM5000	WM50	5050	276	242	228	127	38	38

Anschraubnaben

WHM Anschraubnaben Typ SM für Taperbuchsen sind aus GG25 gefertigt. Die Anschraubnaben sind so ausgebildet, daß man rotierende Teile wie Lauf-, Lüfterräder oder dergleichen links oder rechts an ihnen und auf einer Welle montieren kann. Durch Verwendung von WHM-Anschraubnaben werden die Lagerkosten erheblich verringert.



Best. Nr.	Typ	Buchse Nr.	A	B	C +0,0 -0,1	D	E	F	G	H	J
50SM1200	SM12	1210	180	135	90	75	25	6,5	2,5	11,5	6 x Ø 7,5
50SM1600	SM16	1615	200	150	110	85	38	7,5	2,5	12,5	6 x Ø 7,5
50SM2000	SM20	2012	270	190	140	110	32	8,5	2,5	13,5	6 x Ø 9,5
50SM2500	SM25	2517	340	240	170	125	45	9,5	2,5	14,5	8 x Ø 11,5
50SM30-1	SM30-1	3020	430	300	220	160	51	13,5	2,5	18,5	8 x Ø 13,5
50SM30-2	SM30-2	3020	485	340	250	160	51	13,5	2,5	18,5	8 x Ø 13,5