

## AUFBAUEMPFEHLUNG

---

Makrolon® / Polycarbonat (PC) ist ein **sehr kratzempfindliches** Material. Die Berührung mit harten Gegenständen muss unbedingt vermieden werden.

Die Schutzfolie auf Ihrem Spuckschutz soll die Oberfläche des Materials vor Kratzern schützen. Diese Folie ist sehr dünn und kann bei unsachgemäßem Umgang beschädigt werden. Die Folie sollte für die Zeit des Aufbaus so lange wie möglich und so großflächig wie möglich auf beiden Seiten verbleiben.

Wir empfehlen beim Aufbau Ihres BESA-Spuckschutzes wie folgt vorzugehen:

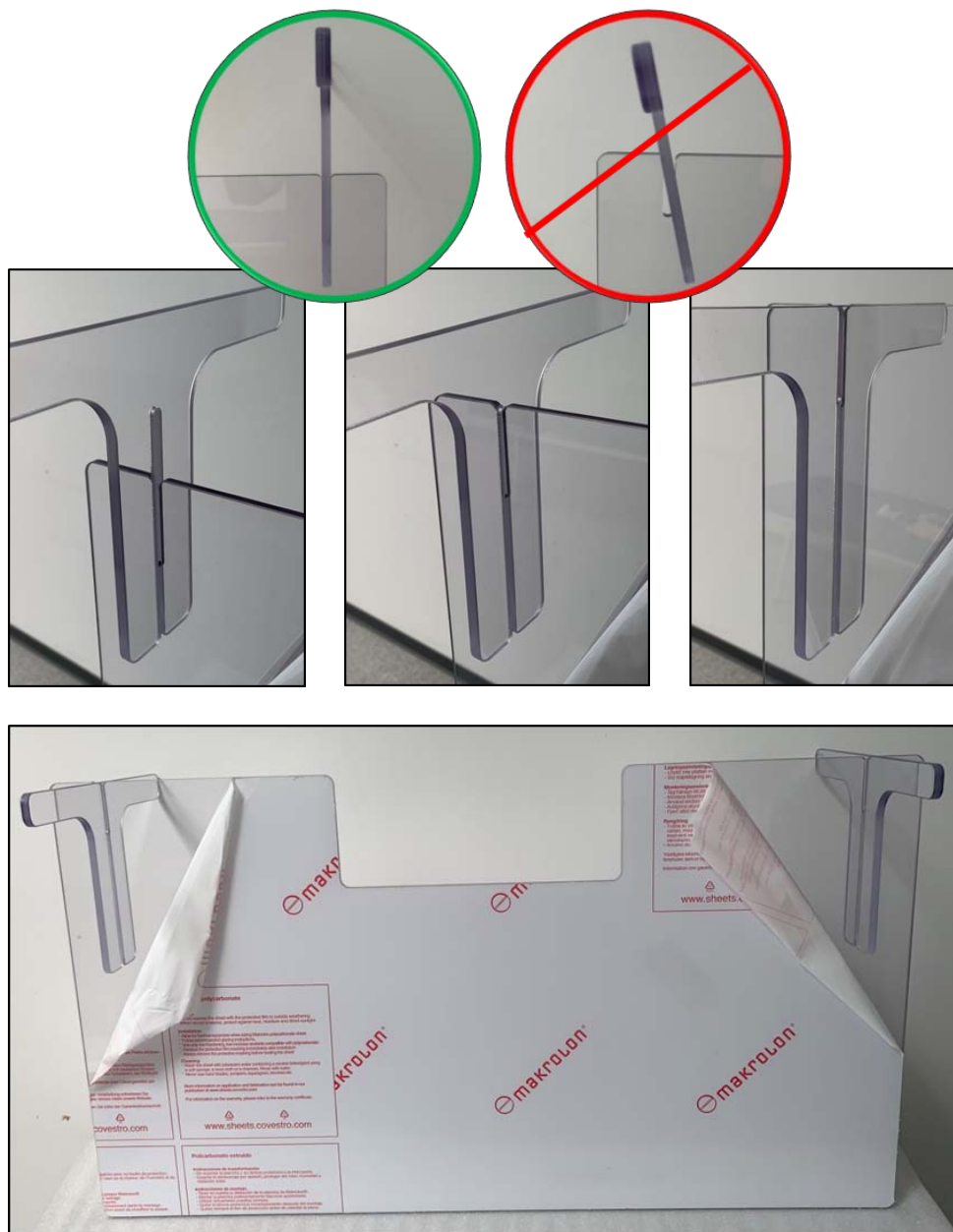
1. Legen Sie die Platte und die Füße auf einen weichen Untergrund, auf dem die Platte auch bei Hin- und Herbewegungen nicht zerkratzt.
2. Entfernen Sie die auf den Füßen befindliche Folie vollständig.



3. Nehmen Sie jetzt die Platte. Entfernen Sie die Folie zunächst nur im Bereich der für die Steckverbindung vorgesehenen Schlitz. Lassen Sie die nun ungeschützten Flächen am besten frei über eine Tischkante hinausragen.



4. Stellen Sie den Spuckschutz hochkant mit den Schlitzen nach oben gerichtet auf.
5. Stecken Sie die Füße in die dafür vorgesehenen Schlitze. Je nach Materialstärke kann das etwas stramm oder sehr leicht gehen. Achten Sie darauf, dass die Füße gerade aufgeschoben werden (durch schiefes Aufschieben können Kratzer entstehen).



6. Drehen Sie den Spuckschutz und stellen Sie ihn auf die Füße.



7. Jetzt kann die restliche Folie vollständig entfernt werden. Vermeiden Sie möglichst jegliche Berührung mit dem Spuckschutz.

Wir wünschen Ihnen viel Freude mit unseren Produkten!

Bitte beachten Sie, dass diese Hinweise unverbindlich sind und wir keine Verantwortung für die Anwendung und Verarbeitung unserer Produkte übernehmen können.

Garbsen, 14.05.2020